
Cambridge Fully Assembled Outdoor Veneer Fireplace Instruction Manual



**Cambridge Montado Completamente
Manual de Instrucciones Chimenea al
Aire Libre**

Cambridge Fully Assembled Outdoor Veneer Fireplace

Layer Reference Guide:

Guía de Referencia:



Fireplace Dimensions:

59 7/8" Long

55 7/8" Deep

101 1/2" High

Fireplace Weights:

7507 lbs. Each

Chimenea de dimensiones:

59 7/8" Largo

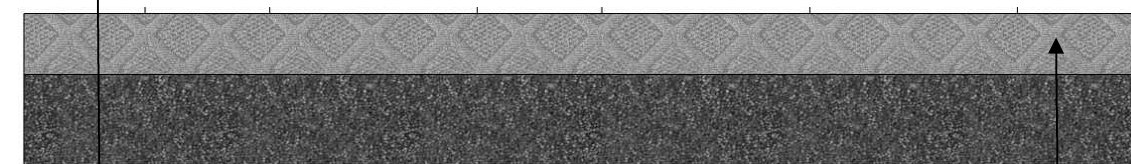
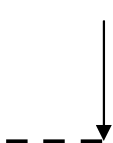
55 7/8" Profundo

101 1/2 Alto

Pesos Chimenea:

7507 lbs. Cada

Finished
Grade



2 3/8" Above Top of Foundation

Foundation Layer

Cambridge Fully Assembled Outdoor Veneer Fireplace

Layer Reference Guide:

Guía de Referencia:

Optional Woodbox

Woodboxes Opcionales



Woodbox Dimensions:

34" Long

36" Deep

38 1/2" High

Woodbox Weights:

1950 lbs. Each

Leñera Dimensiones:

34" Largo

36" Profundo

38 1/2 Alto

Leñera Pesos :

1950 lbs. Cada

Cambridge Fully Assembled Outdoor Veneer Fireplace

Tools Required for Fireplace Kit Installation:

Skid steer loader or other type of machinery with forks capable of lifting 4000 lbs.
Safety Goggles
Ear Protection
Dust Mask
Gloves
Shovels (digging & flat)
Metal Cutters for banding on cubes
Mason Hammer (chipping, hammer)
Road Stone Rake
Tamper (Hand or Mechanical)
Wheelbarrow
Level (2' and 6' recommended)
Speed Square
Caulk Gun 10 oz or 28 oz (depends on what size adhesive is purchased)
Rubber Mallet
14" Demo saw with diamond blade
Tape Measure
Marking Device (pencil, soap stone, etc)
Chalk Line
Hand Broom
Concrete Tools (Trowel/Floats)
6 Foot ladder or scaffold according to your company's state, and OSHA safety policy
Drill & 1/16" bit
5/16" nut driver
7 ¼" Circular saw with wood blade
4" Electric grinder
4" Diamond cup grinder

Items Included in the Fireplace Kit:

1 - Fireplace unit top
1 - Fireplace unit bottom
1 - Fireplace Hearth
2 - Forklift protectors
4 - Filler Block
1 - Installation manual

Material Required:

¾" clean stone (approx. 1 ton)
Concrete (approx. 32-80 lb bags)
Cambridge concrete adhesive
approx. 6 (29 oz.) or 17 (10.3 oz.) tubes
(4 pcs) 2" x 4" x 8' lumber
2 ½" wood screws
½" rebar (approx. 15')

Cambridge Fully Assembled Outdoor Veneer Fireplace

Herramienta Requerida Para la Instalacion del Kit:

Minicargador o de otro tipo de maquinaria con horquillas capaces de levantar 4000 libras.
Gafas de seguridad
Protección auditiva
Máscara de polvo
Guantes
Palas (excavación y plano)
Cortadores de Metal de bandas en los cubos
Mason Hammer (astillado, martillo)
Camino del rastrillo de Piedra
Sabotaje (manual o mecánica)
Carretilla
Nivel (2' y 6' recomendado)
Velocidad de la Plaza
Pistola para calafatear 10 oz o 28 oz (depende de qué tamaño es comprar pegamento)
Martillo de goma
14 "Demo sierra con disco de diamante
Cinta métrica
Dispositivo de marcado (lápiz, piedra jabon, etc)
Línea de tiza
Escoba de mano
Herramientas concretas (paleta / flotadores)
6 pies escalera o andamio de acuerdo al estado de su empresa, y la política de seguridad de OSHA
Taladro y 1/16" bits
5 /16" Tuerca conductor
7 ¼" Sierra circular con hoja de madera
4" Amoladora eléctrica
4" Amoladora de la taza del diamante

Artículos Incluidos en el Kit de la Chimenea:

1 - Chimenea superior de la unidad
1 - Chimenea inferior de la unidad
1 - Chimenea hogar
2 - protectores de montacargas
4 - de relleno bloque
1 - Manual de instalacion

Material Requerido:

¾" Piedra limpia (aprox 1 tonelada)
Hormigon (aprox. 32-bolsas de 80 libras)
Cambridge concretas adhesive aprox. 6 (29oz) o 17 (10.3 oz). Tubos
(4 piezas) de 2" x 4" x 8" de madera
2 ½" tornillos para madera

Cambridge Fully Assembled Outdoor Veneer Fireplace

Fireplace Concrete Pad Construction:

Call 811 for information on underground utility marking. Select desired location and excavate 64" L x 58" W x 12" D area for concrete pad. Fill excavated area with approximately 6" of $\frac{3}{4}$ " clean gravel, compacting every 3". Frame remaining 4" with 2"x4" lumber to create a level pad (be sure 2"x4" wood frame is perfectly level, front to back and side to side). See attached drawing for details of steel reinforcement rod placement. Fill concrete tubes and 2"x4" wood frame with a 4,000 psi strong concrete mix.

* Allow concrete pad to cure for 48 hours.

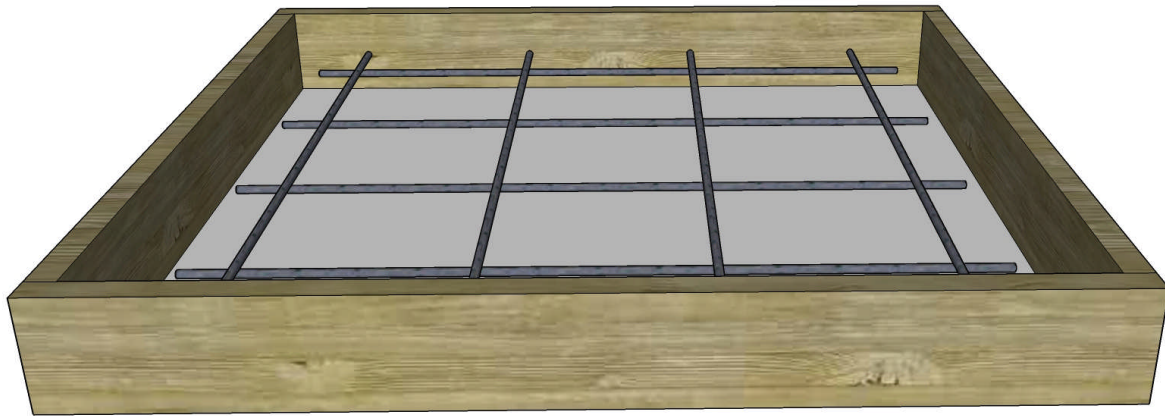
Construcción Concreta del Cojín de la Chimenea:

Llame al 811 para obtener información sobre la utilidad de metro marcado. Seleccione la ubicación deseada y excavar 64" de largo x 58" W x 12" D área de plataforma de concreto. Instale cuatro 8" de diámetro de los tubos de hormigón a las heladas-line como por el código local. Llene la zona excavada con aproximadamente 6" de $\frac{3}{4}$ " limpia grava, compactando cada 3". (No llene los tubos de concreto con grava). Marco restantes 4" con 2" x4" de madera para crear una plataforma de nivel. (Asegúrese de 2" x 4" marco de madera está perfectamente horizontal, de adelante hacia atrás y de lado a lado) Véanse los detalles del dibujo para la colocación de varillas de acero de refuerzo. Relleno de concreto y tubos de 2" x4" marco de madera con una mezcla de concreto 4000 PSI fuerte.

* Deje que la almohadilla para curar por un mínimo de 48 horas.

Cambridge Fully Assembled Outdoor Veneer Fireplace

Fireplace Concrete Pad Detail-Drawing



A - ½" steel reinforcing rod / Barra de refuerzo de acero

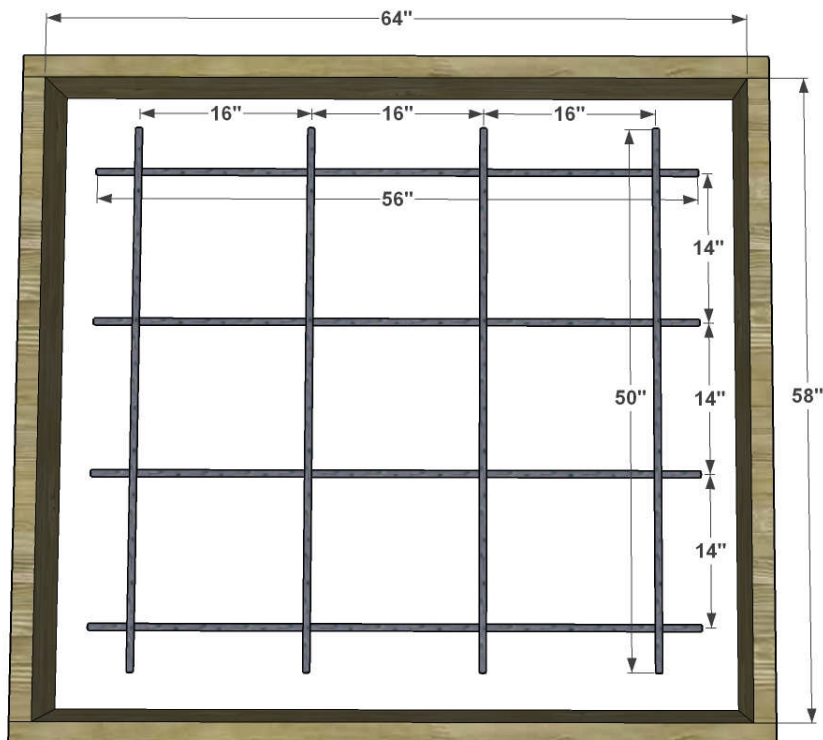
B - 8" concrete slab / Bloque de cemento de 8"

C - 2" x 8" Forms / 2" x 8" Formas

D - Grade: 2 3/8 below finished paver height / Grado: 2 3/8 "altura por debajo del pavimento acabado

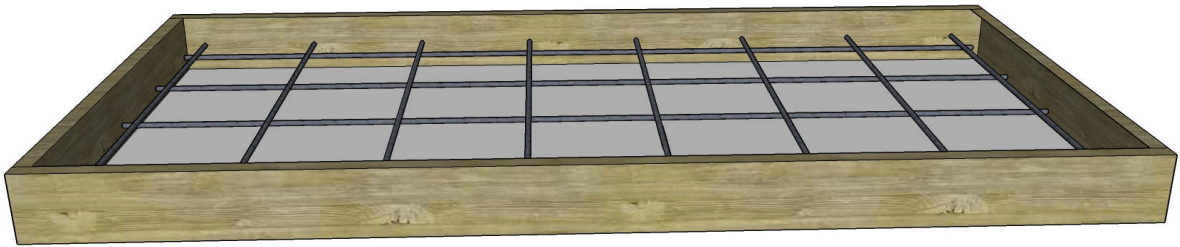
E - Place rebar 4" from the bottom of slab / Coloque las barras de refuerzo de 4 "de la parte inferior de la losa

Top View-Footing Detail / Vision Superior-Detaile De Pie:



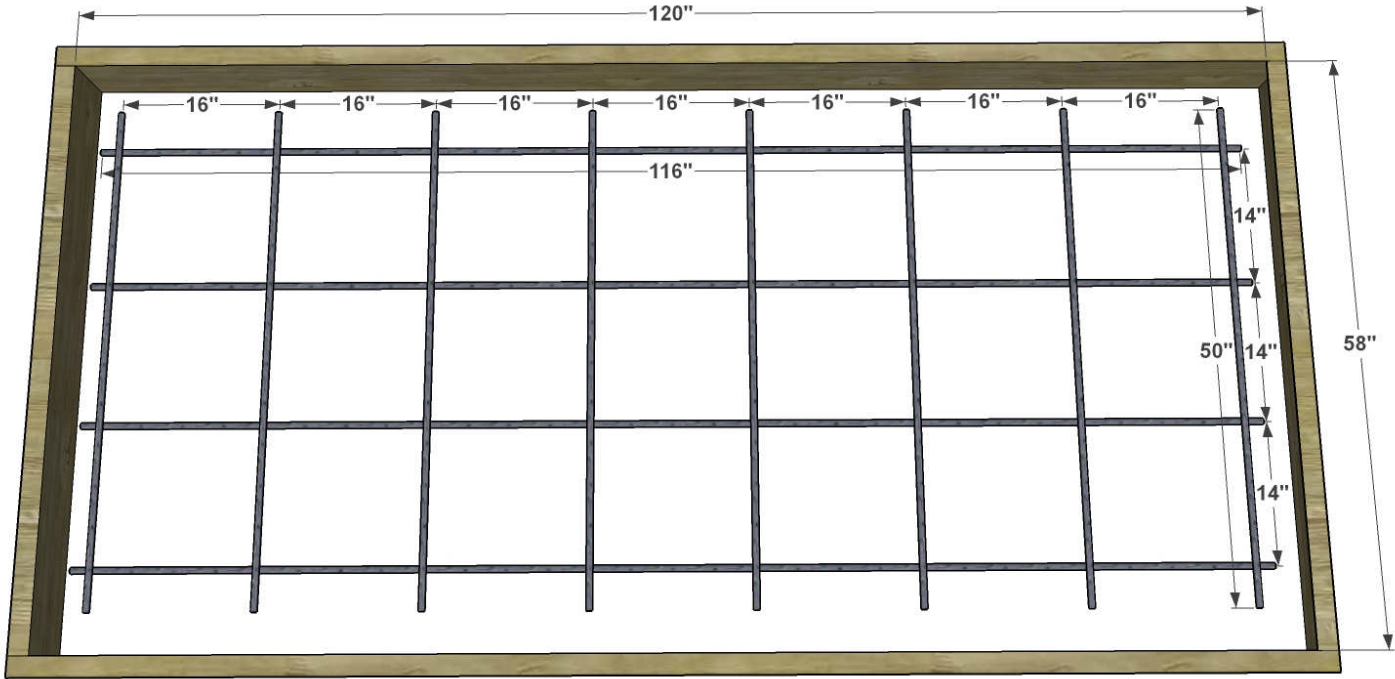
Cambridge Fully Assembled Outdoor Veneer Fireplace

Pre-Made Fireplace With Wood Boxes Concrete Pad Detail-Cross Section Drawing:
Concreta del Cojín de la Chimenea Detail-Dibujo Seccionado Transversalmente:



- A - ½" steel reinforcing rod / Barra de refuerzo de acero
- B - 8" concrete slab / Bloque de cemento de 8"
- C - 2" x 8" Forms / 2" x 8" Formas
- D - Grade: 2 3/8" below finished paver height / Grado: 2 3/8" altura por debajo del pavimento acabado
- E - Place Rebar 4" from the bottom of slab / Coloque las barras de refuerzo de 4" de la parte inferior de la losa

Top View-Footing Detail / Vision Superior-Detaile De Pie:



Cambridge Fully Assembled Outdoor Veneer Fireplace

Included In The Kit:

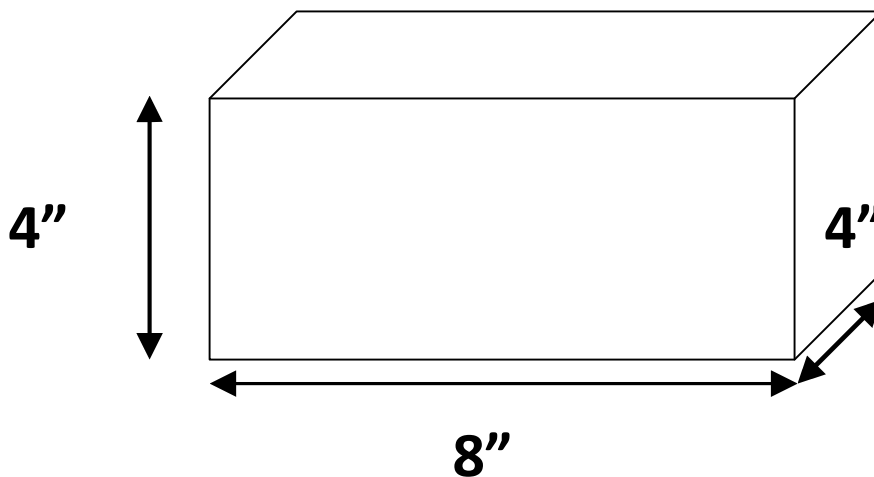


Fork protectors are for installation purposes only. They will need to be removed before the filler blocks are installed.

Protectores de horquilla son instalación sólo se propone y tendrá que eliminarse antes de que se instalan los bloques de relleno.

Cambridge Fully Assembled Outdoor Veneer Fireplace

FILLER BLOCKS



There are (2) Bullnose filler pieces that are included in the kit. They are to be installed in the front and back of top unit.

There are (4) filler blocks included in this kit. They are used on the bottom front and back of the unit.

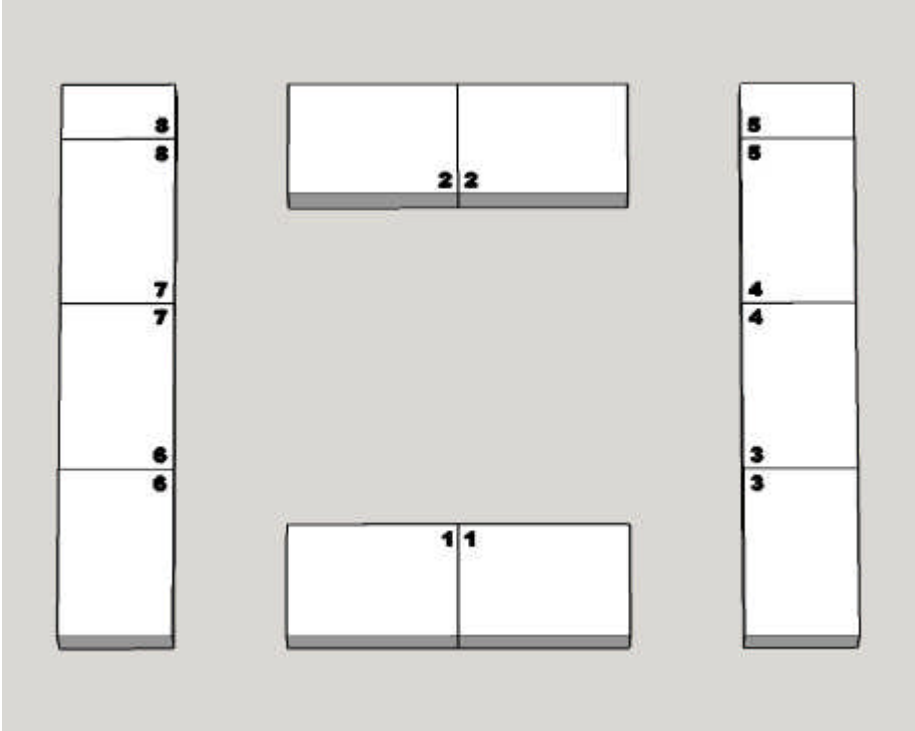
Hay (2) piezas de relleno que Bullnose incluidos en el kit. Son para ser instalado en la parte delantera y trasera de la unidad superior.

Hay (4) bloques de relleno incluidas en este equipo. Se utilizan en la parte inferior delantera y trasera de la unidad.

Los woodboxes son opcionales.

Cambridge Fully Assembled Outdoor Veneer Fireplace

Fully Assembled Outdoor Fireplace : Step 1



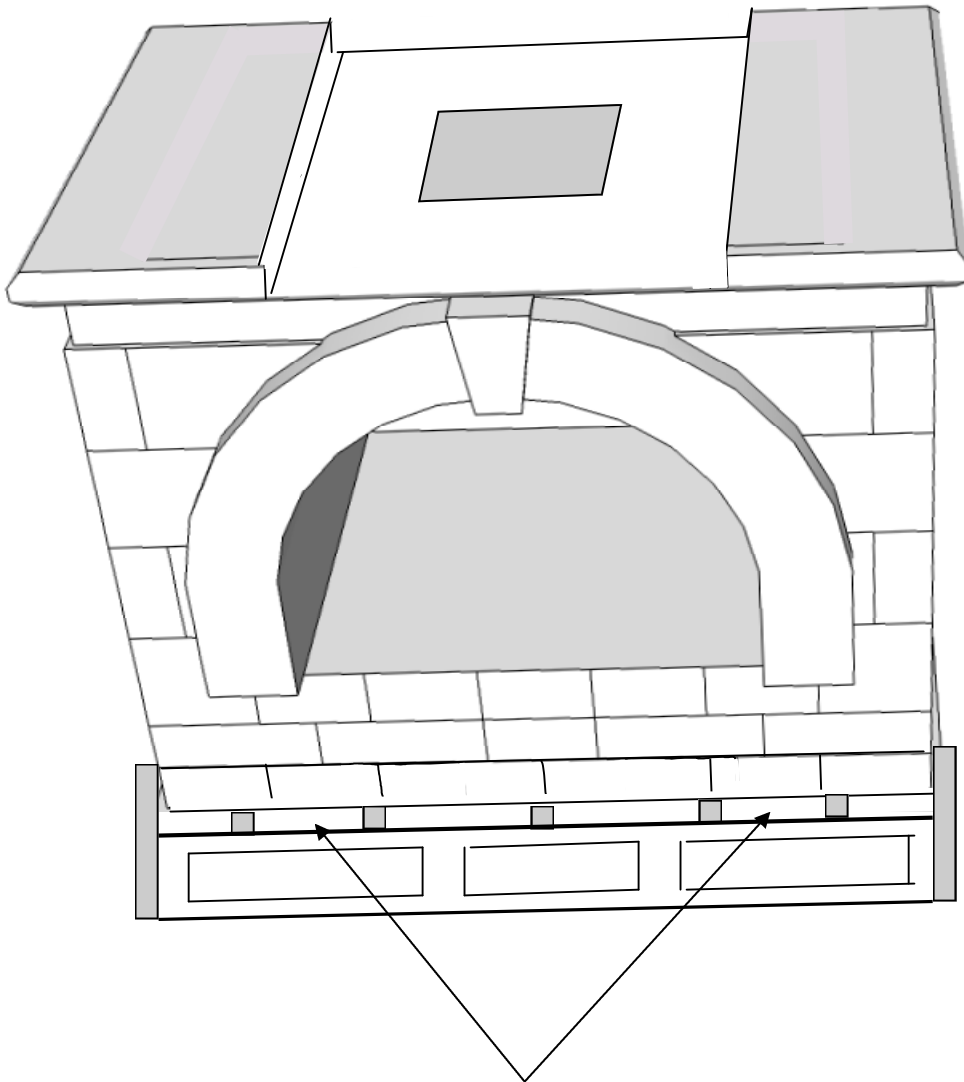
Step 1:

Carefully place the first layer centered on the cured concrete pad.

Paso 1:

Con cuidado, colocar la primera capa centrada en la plataforma de hormigón curado.

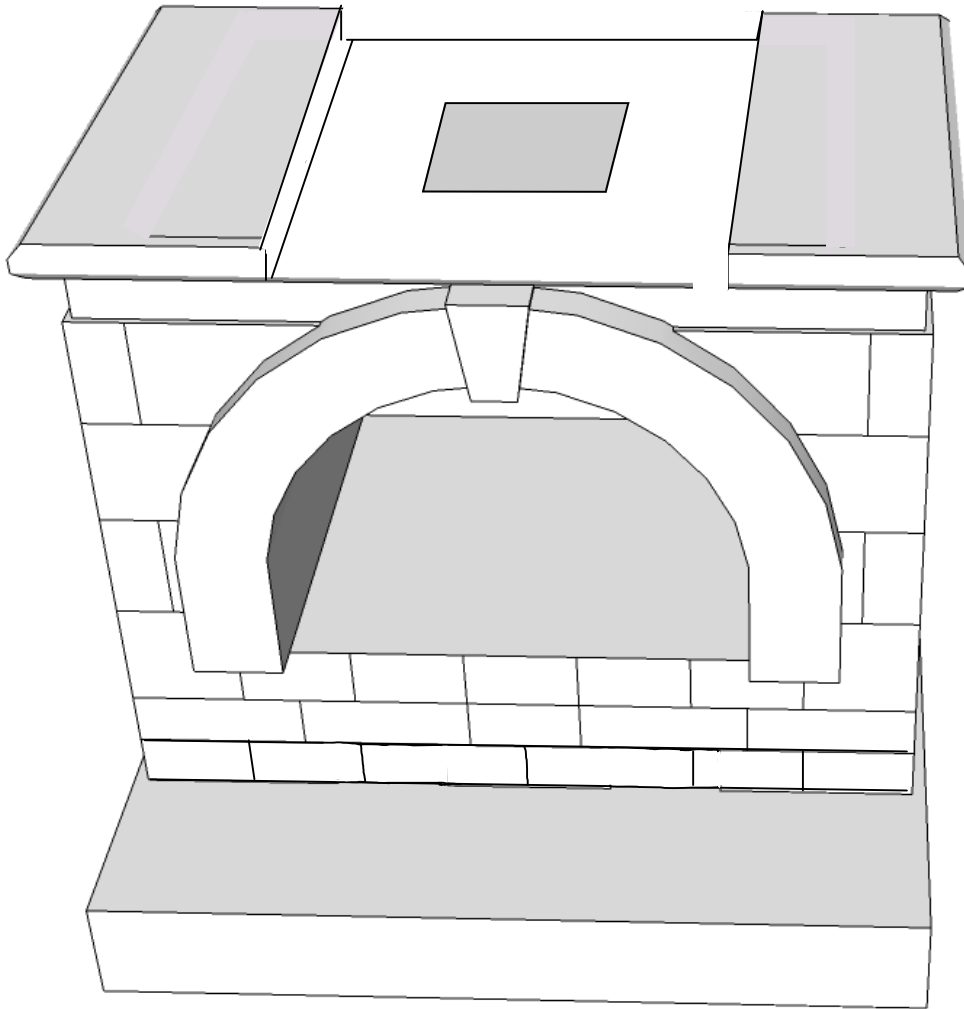
FORK PLACEMENT ON THE PALLET



Position the forks to pick up the fireplace bottom unit in the spaces that the arrows are pointing to. This fork position is critical to the placement on the first layer.

Cambridge Fully Assembled Outdoor Veneer Fireplace

Fully Assembled Outdoor Fireplace : Step 2



Step 2:

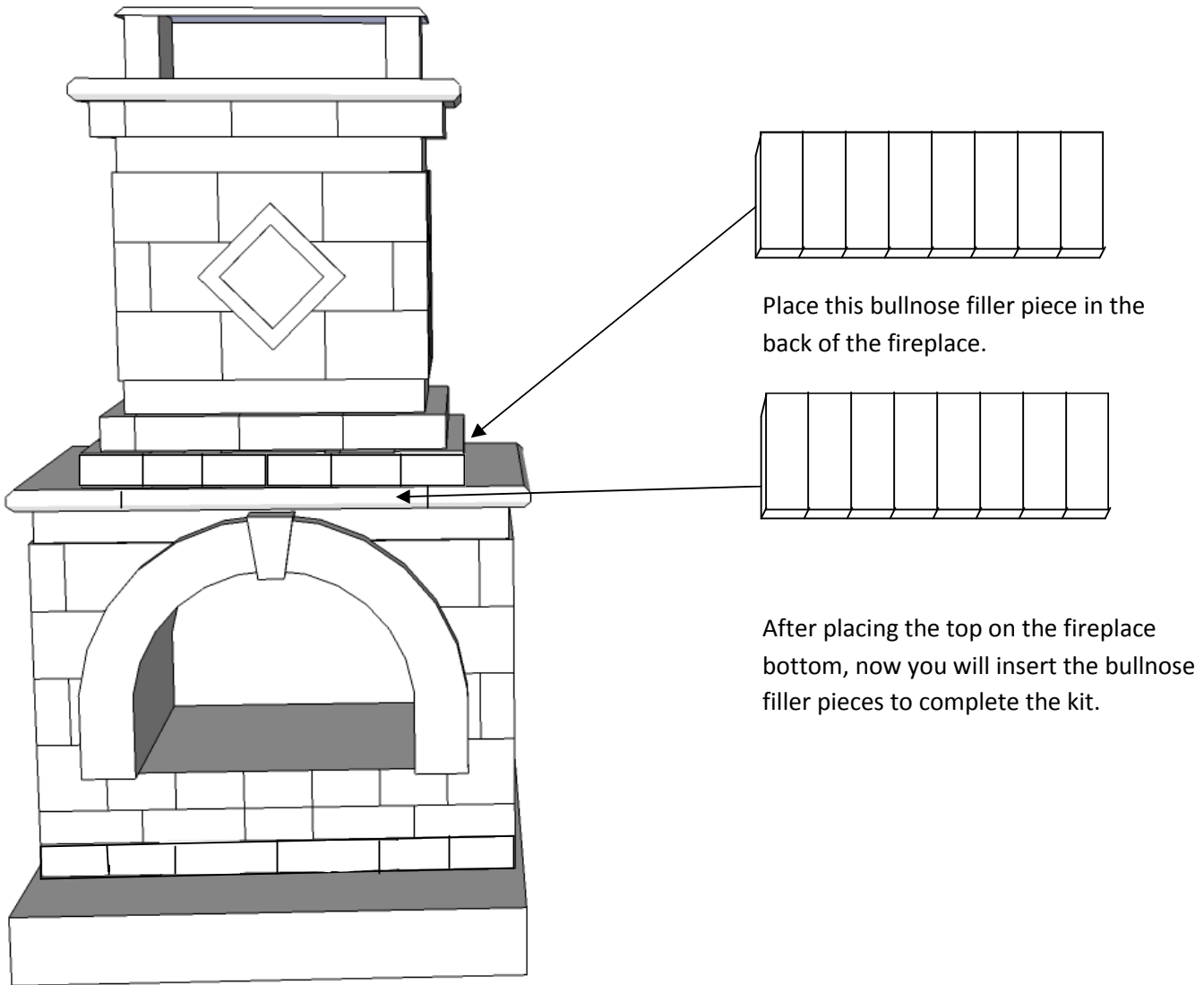
Carefully lift the Fireplace bottom with a capable machine and place centered on the first layer. Always work the machine from the back of the unit when possible, to eliminate any chance of damage.

Paso 2:

Cuidadosamente levantar la parte inferior de la chimenea con una máquina y centra lo en el base concreto curado. Siempre trabajar la máquina desde la parte posterior de la unidad cuando sea posible.

Cambridge Fully Assembled Outdoor Veneer Fireplace

Fully Assembled Outdoor Fireplace : Step 3



Step 3:

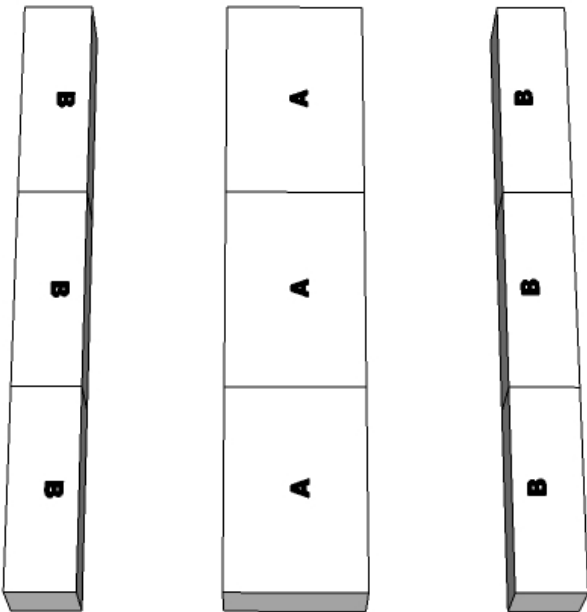
Lift and carefully place the Fireplace top on the bottom unit according to the marks on the base unit. Before adding the filler blocks to the top unit, be sure to remove the wooden fork protector.

Paso 3:

Levantarse y colocar cuidadosamente la parte superior de chimenea con la unidad de fondo acuerdo con las marcas del paso anterior. Antes de agregar el bloque de relleno, asegúrese de quitar el protector de la horquilla de madera.

Cambridge Fully Assembled Outdoor Veneer Fireplace

Fully Assembled Outdoor Fireplace : Step 5 Optional

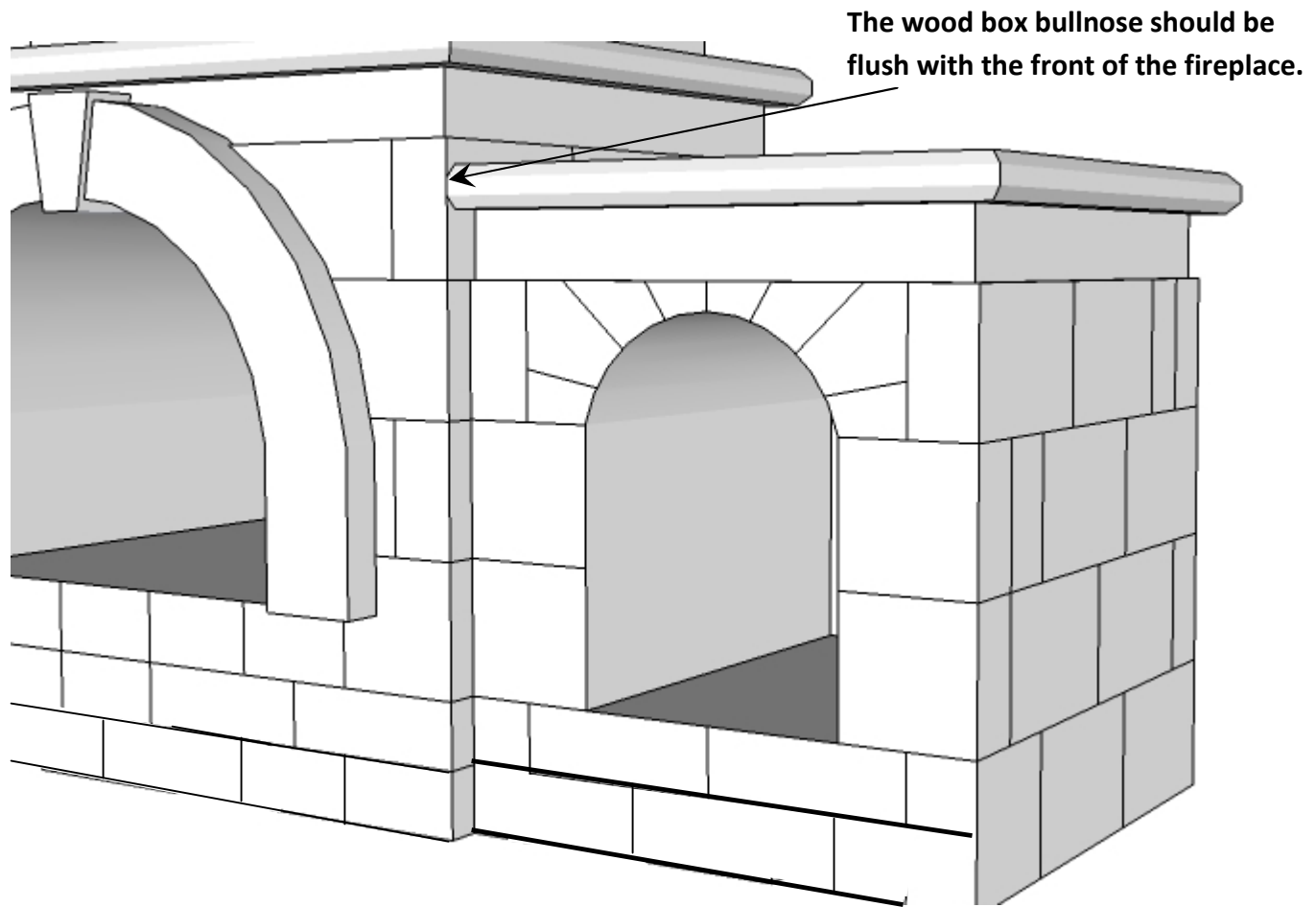


Step 5 Optional:

If using the optional woodboxes next to the fireplace bottom unit. Place the first layer down on the concrete pad

Cambridge Fully Assembled Outdoor Veneer Fireplace

Fully Assembled Outdoor Fireplace : Step 6 Optional



Step 6 Optional:

Carefully move the optional woodboxes next to the fireplace bottom unit.

The front woodbox bullnose edge should be lined up flush with the front of the fireplace unit as shown in the detail.

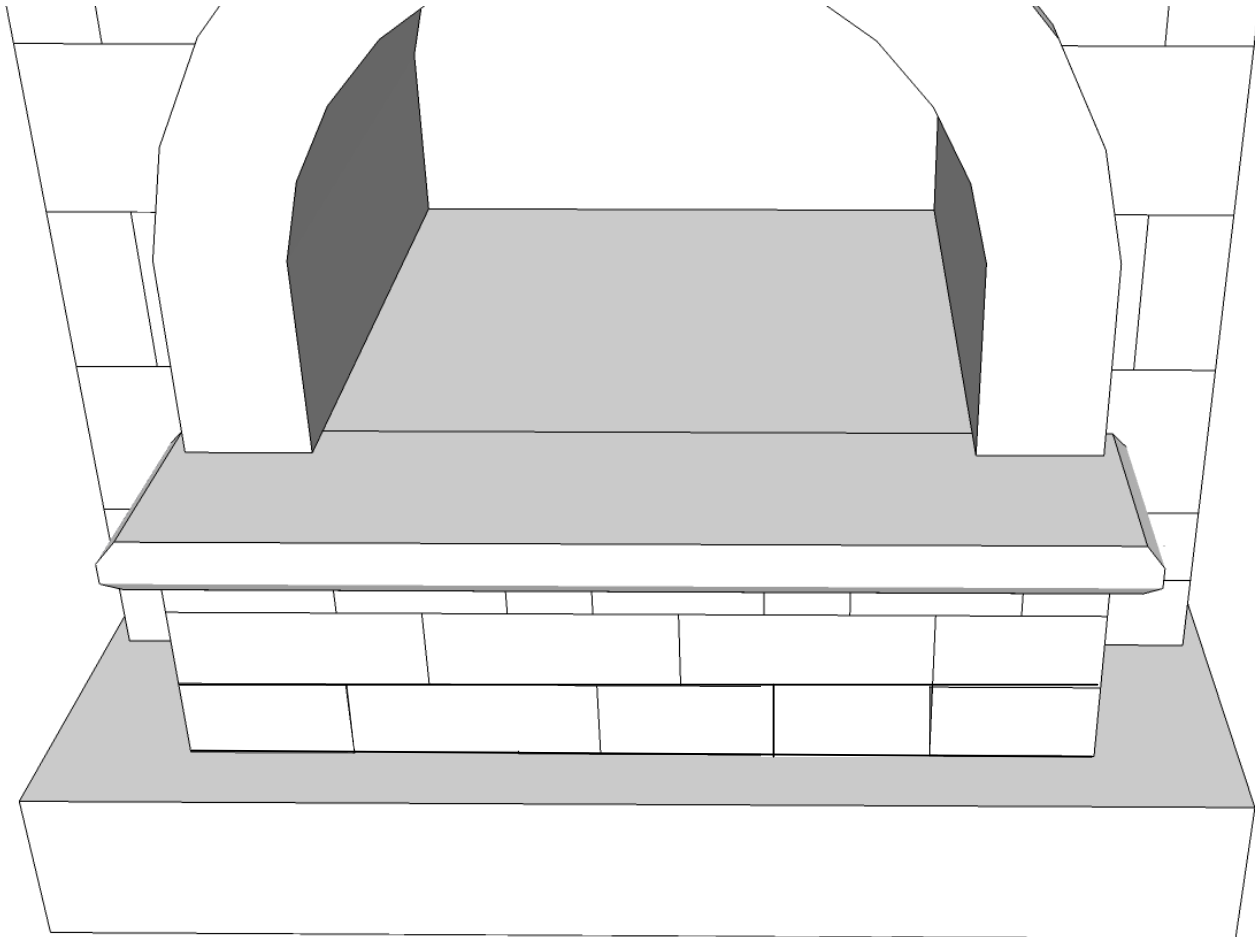
Paso 6 opcional:

Cuidadosamente mueva los woodboxes opcionales junto a la unidad inferior chimenea.

El borde redondeado woodbox delantera debe estar alineado al ras con la parte frontal de la unidad de chimenea como se muestra en el detalle.

Cambridge Fully Assembled Outdoor Veneer Fireplace

Fully Assembled Outdoor Fireplace : Step 7



Step 7:

Carefully bring the fireplace hearth about 6"-8" away from the fireplace bottom. With the use of two people move the hearth in to position by hand. This is done to eliminate any damage that might occur to the bullnose.

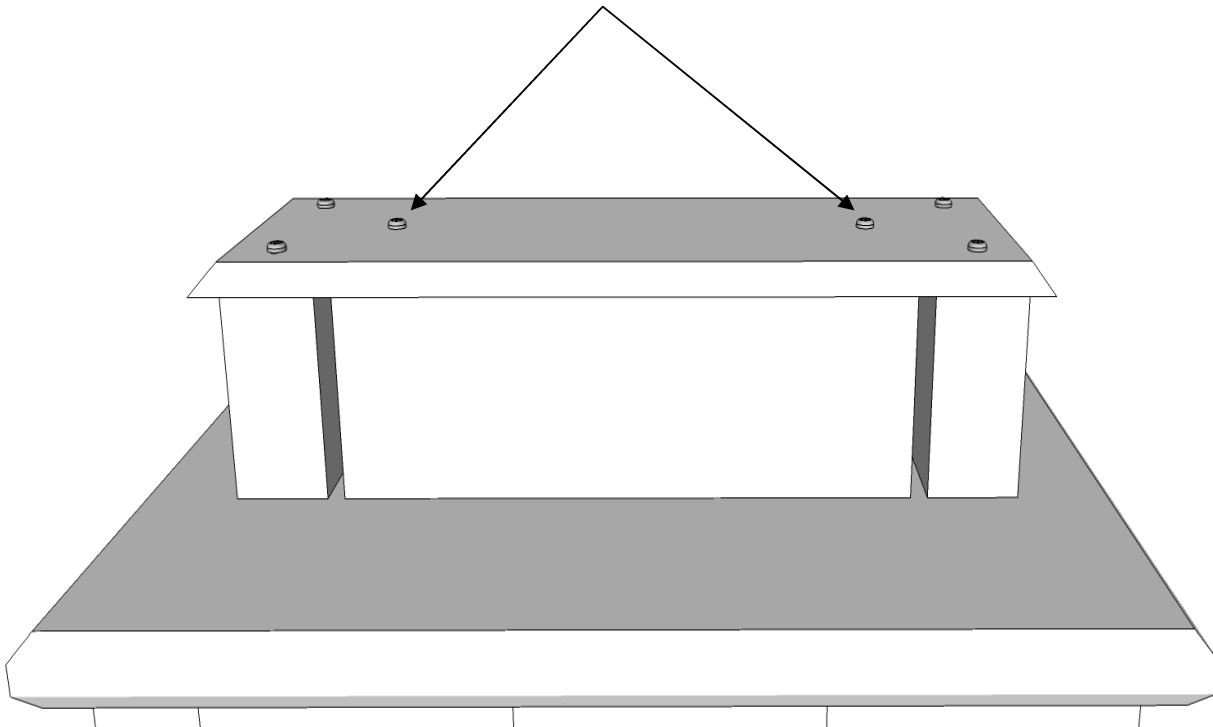
Paso 7:

Cuidadosamente traer el hogar de la chimenea alrededor de 6 "-8" lejos de la parte inferior de la chimenea. Con el uso de dos personas mueve el hogar y posicionar a mano. Esto se hace para eliminar los daños que podrían producirse a los ladrillos bullnose.

Cambridge Fully Assembled Outdoor Veneer Fireplace

Fully Assembled Outdoor Fireplace : Step 8

Remove these 2 screws to drop the flue.



Step 8:

Remove the two screws on top of the chimney termination cap to drop the flue.

Paso 8:

Retire los dos tornillos en la parte superior de la tapa de terminación de la chimenea para dejar caer la chimenea.